

ENNAKKOMARKKINOINTI

Asunto Oy Sotkamon Aatoksenranta



Tarjolla laadukkaita ja nykyaikaisia asuntoja Sotkamon keskustasta järvinäkymin.

Sotkamon keskustaan Aatoksen pappilan viereiselle tontille rakennetaan kolmikerroksinen kerrostalo. Huoneistoja tulee viisitoista ja kaikissa lasitetut parvekkeet rannansuuntaisesti.

Autokatospaikka kuuluu jokaiselle huoneistolle.

Varaa oma unelmakotisi tästä kauan odotetusta kerrostalosta!

Rakentaja:


PAUMER
Rakennus-Paumer Oy

Myynti:

Kiinteistömaailma | Sotkamon Kodit Oy
Jaakko 0400 197 990 / Jouni 0400 383 518



Kiinteistömaailma



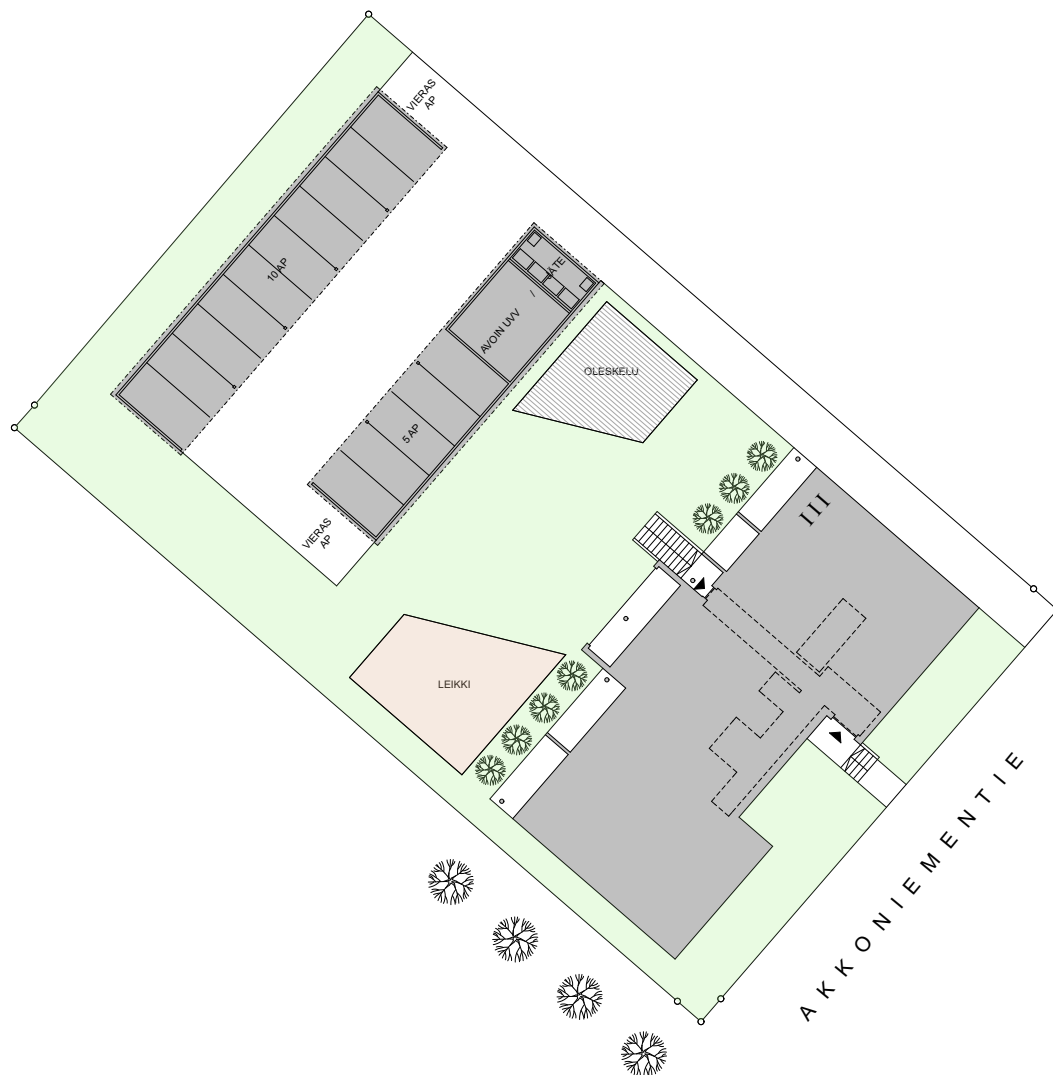


Asunto Oy Sotkamon Aatoksenranta

	Tyyppi	Pinta-ala	Osakkeet	Velatonhinta	Myyntihinta	Yhtiölaina
1.KERROS						
A01	3H+K+S	81,5 m2	82	262 000,00 €	74 220,00 €	187 780,00 €
A02	1H+KK	30,5 m2	31	102 000,00 €	31 010,00 €	70 990,00 €
A03	2H+KK+S	57,0 m2	57	188 000,00 €	57 470,00 €	130 530,00 €
A04	2H+KK+S	55,5 m2	56	183 000,00 €	54 760,00 €	128 240,00 €
A05	3H+K+S	81,5 m2	82	262 000,00 €	74 220,00 €	187 780,00 €
2.KERROS						
A06	2H+KK+S	57,0 m2	57	188 000,00 €	57 470,00 €	130 530,00 €
A07	2H+KK+S	55,5 m2	56	183 000,00 €	54 760,00 €	128 240,00 €
A08	3H+K+S	81,5 m2	82	264 000,00 €	76 220,00 €	187 780,00 €
A09	3H+K+S	81,5 m2	82	264 000,00 €	76 220,00 €	187 780,00 €
A10	2H+KK+S	55,5 m2	56	183 000,00 €	54 760,00 €	128 240,00 €
3.KERROS						
A11	2H+KK+S	57,0 m2	57	194 000,00 €	63 470,00 €	130 530,00 €
A12	2H+KK+S	55,5 m2	56	189 000,00 €	60 760,00 €	128 240,00 €
A13	3H+K+S	81,5 m2	82	268 000,00 €	80 220,00 €	187 780,00 €
A14	3H+K+S	81,5 m2	82	268 000,00 €	80 220,00 €	187 780,00 €
A15	2H+KK+S	55,5 m2	56	189 000,00 €	60 760,00 €	128 240,00 €

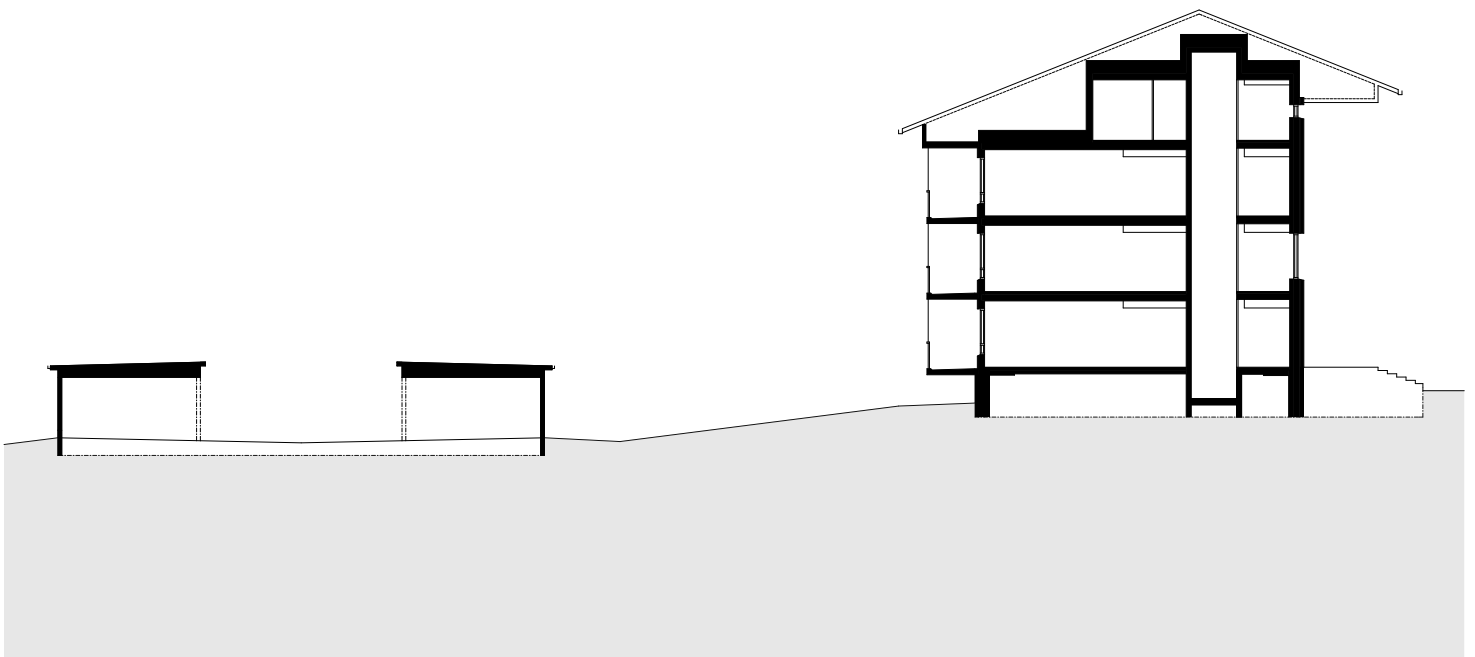
As Oy Sotkamon Aatoksenranta

Myyntiasemapiirros (20.11.2017)



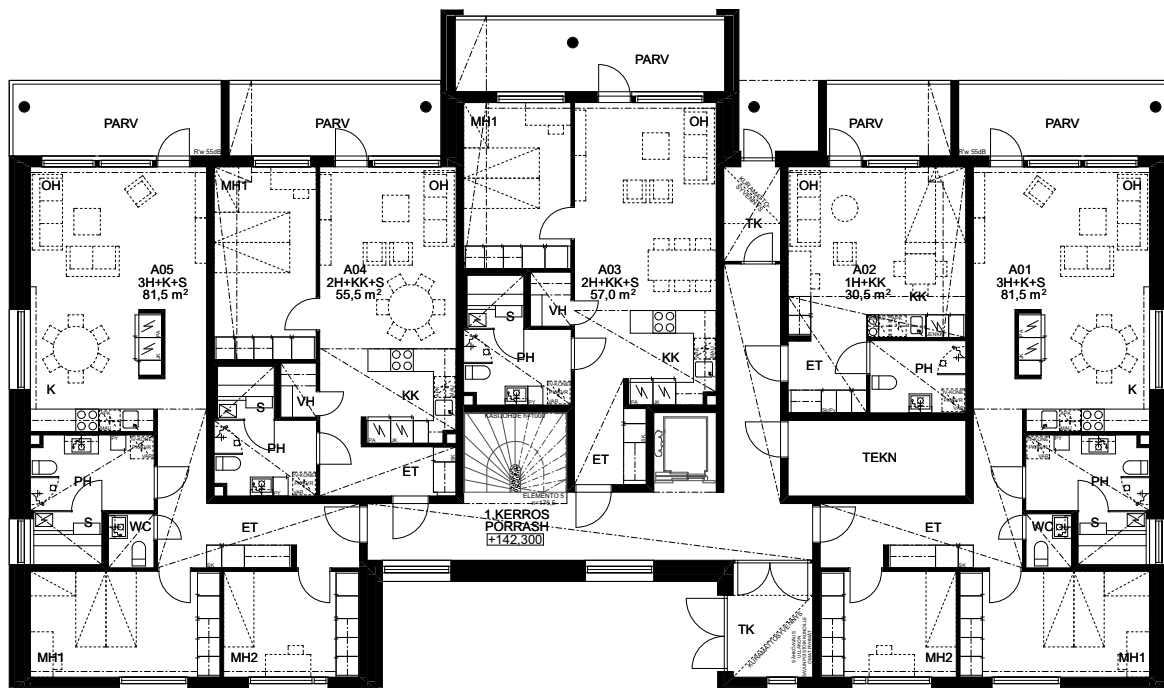
As Oy Sotkamon Aatoksenranta

Myyntileikkaus (20.11.2017)



As Oy Sotkamon Aatoksenranta

1. kerros (27.11.2017)



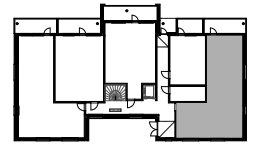
0 1 2 3 m

ARKKITEHTITOIMISTO
VELI KARJALAINEN OY

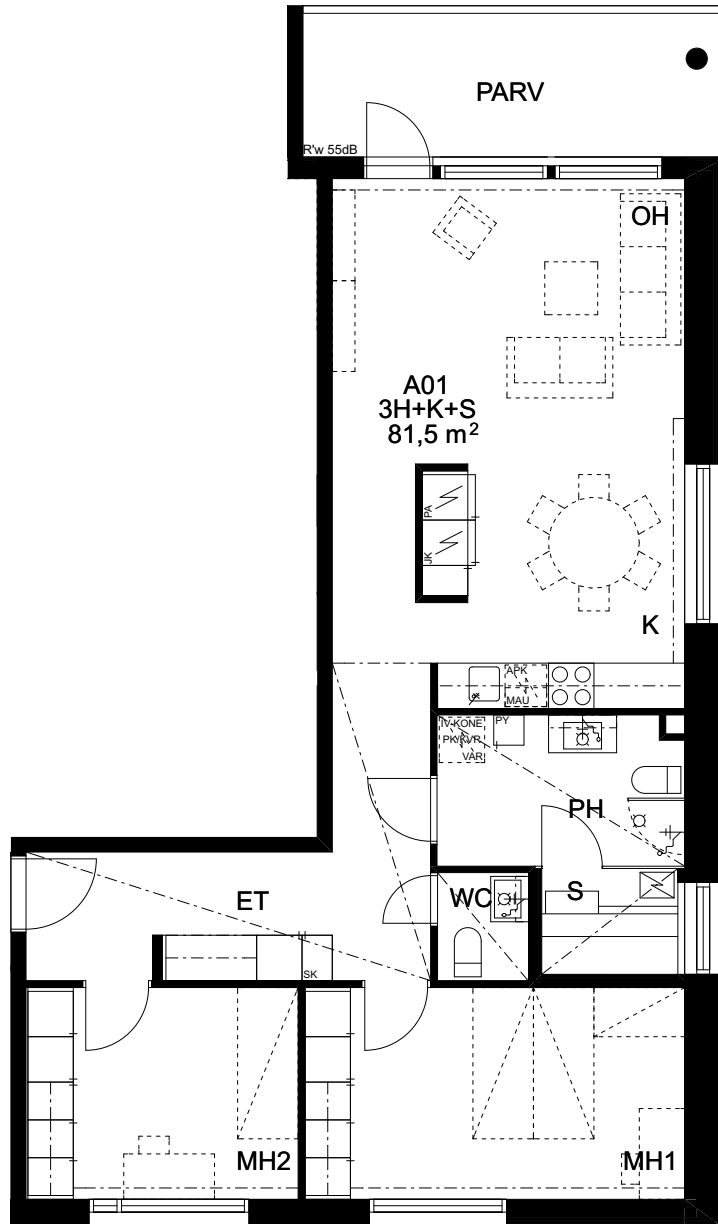
ALUSTAVA LUONNOS
ENNAKKOMARKKINOINTIA VARTEN,
SUUNNITELMAT VOIVAT MUUTTUA.

As Oy Sotkamon Aatoksenranta

A01 3H+K+S 81,5 m² (27.11.2017)



1. KERROS



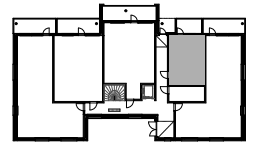
0 1 2 3 m

ARKKITEHTITOIMISTO
VELI KARJALAINEN OY

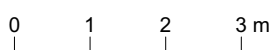
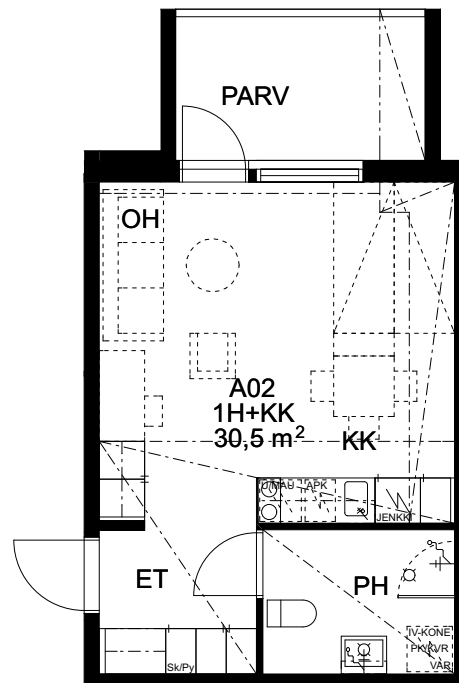
ALUSTAVA LUONNOS
ENNAKKOMARKKINOINTIA VARTEN,
SUUNNITELMAT VOIVAT MUUTTUA.

As Oy Sotkamon Aatoksenranta

A02 1H+KK 30,5 m² (27.11.2017)

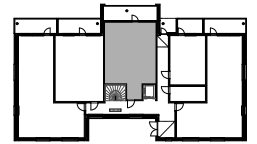


1. KERROS

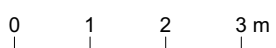
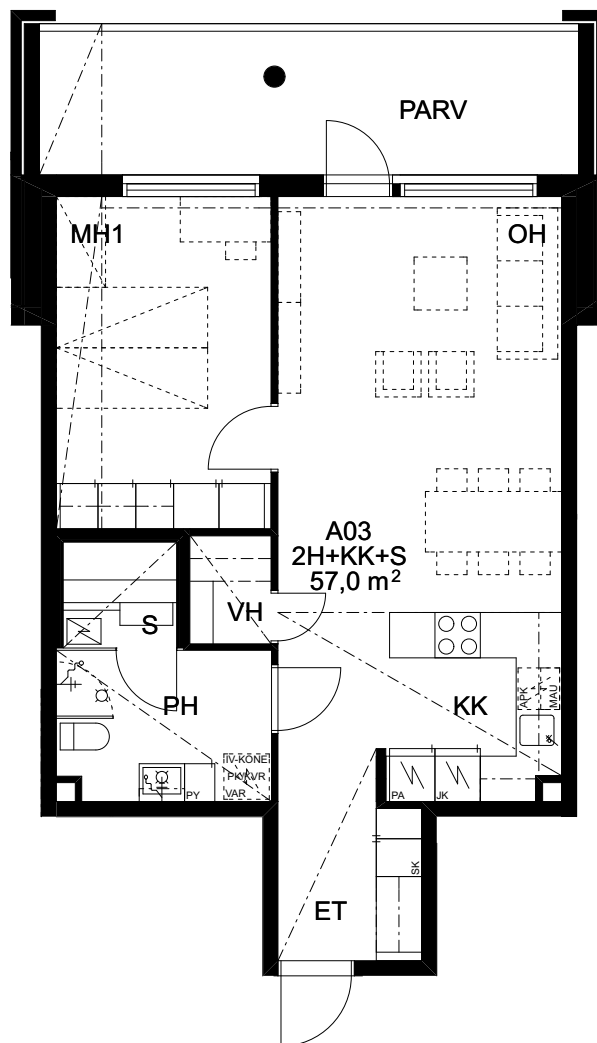


As Oy Sotkamon Aatoksenranta

A03 2H+KK+S 57,0 m² (27.11.2017)

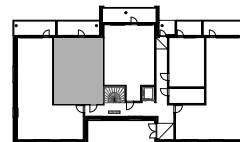


1. KERROS

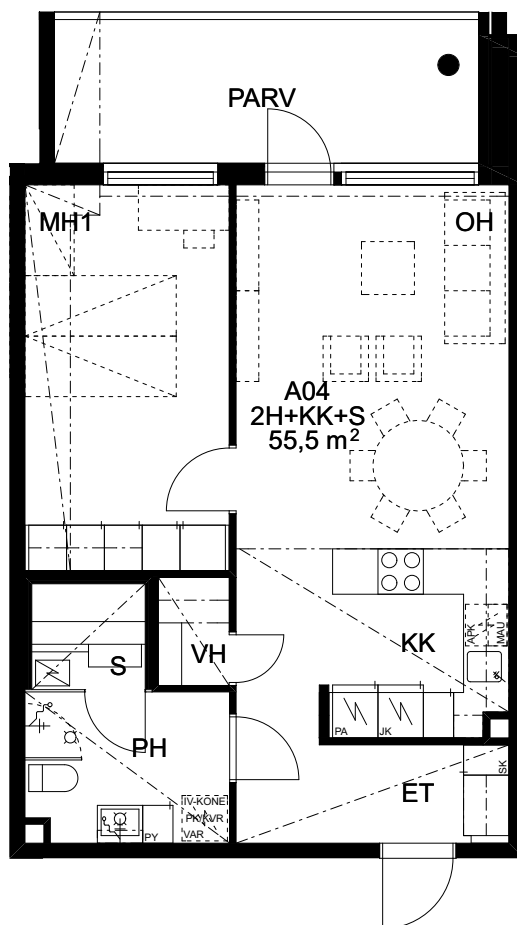


As Oy Sotkamon Aatoksenranta

A04 2H+KK+S 55,5 m² (27.11.2017)

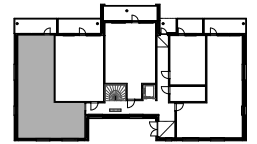


1. KERROS

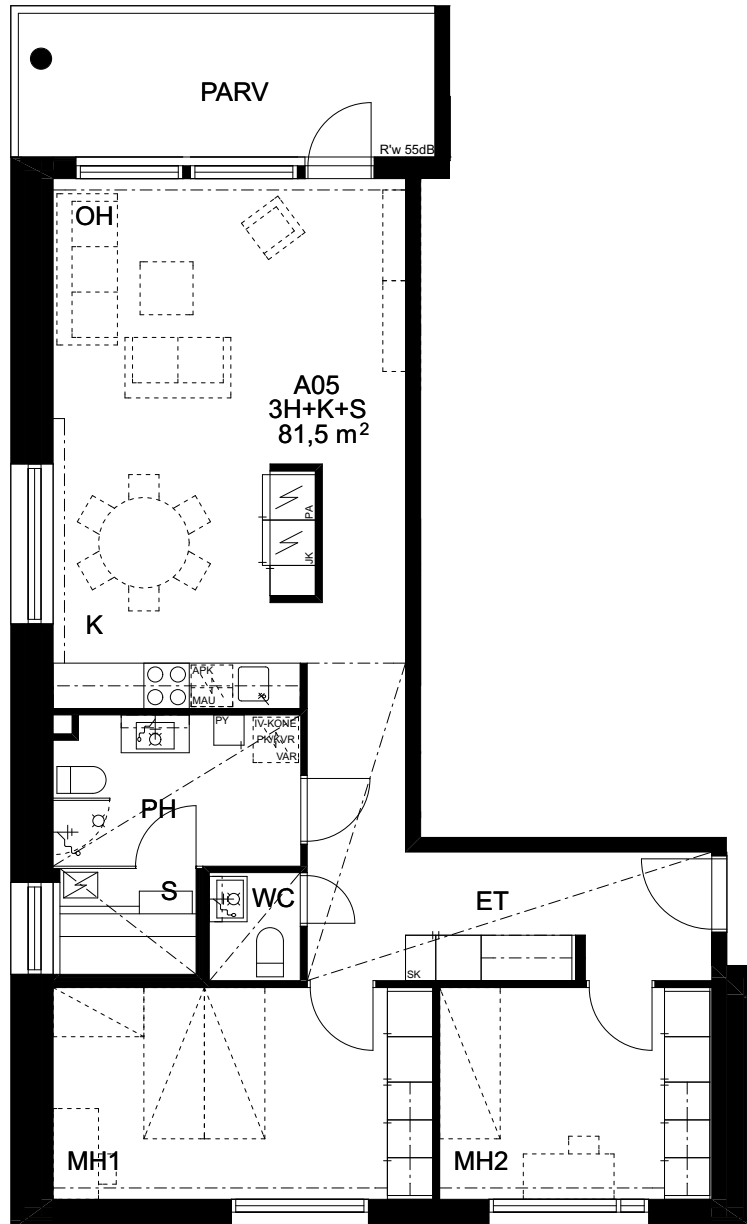


As Oy Sotkamon Aatoksenranta

A05 3H+K+S 81,5 m² (27.11.2017)



1. KERROS



0 1 2 3 m

ARKKITEHTITOIMISTO
VELI KARJALAINEN OY

ALUSTAVA LUONNOS
ENNAKKOMARKKINOINTIA VARTEN,
SUUNNITELMAT VOIVAT MUUTTUA.

As Oy Sotkamon Aatoksenranta

2. kerros (27.11.2017)



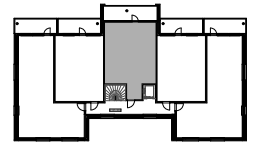
0 1 2 3 m

ARKKITEHTITOIMISTO
VELI KARJALAINEN OY

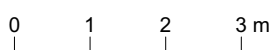
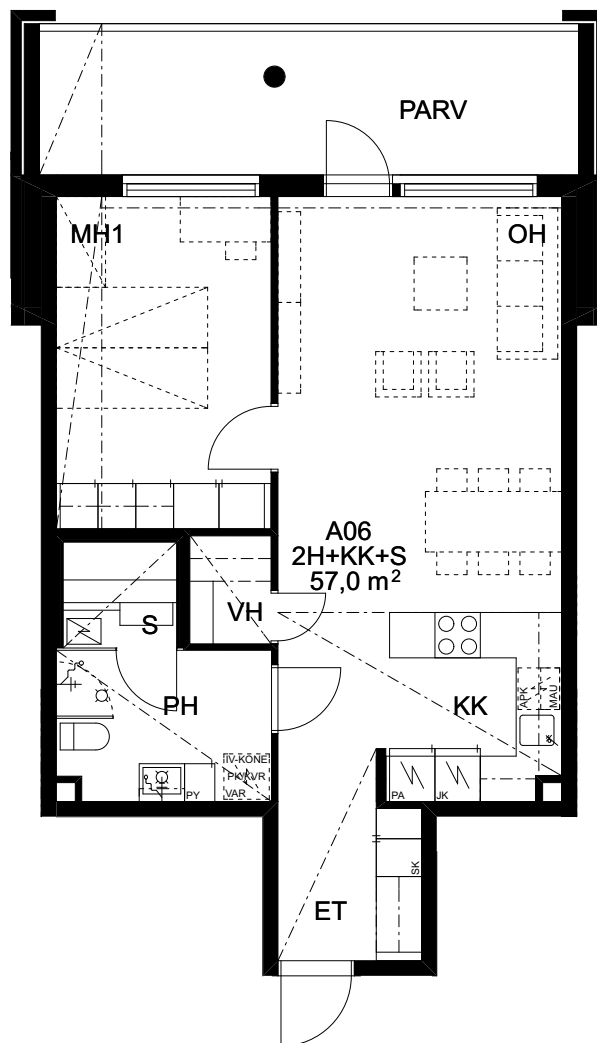
ALUSTAVA LUONNOS
ENNAKKOMARKKINOINTIA VARTEN,
SUUNNITELMAT VOIVAT MUUTTUA.

As Oy Sotkamon Aatoksenranta

A06 2H+KK+S 57,0 m² (27.11.2017)

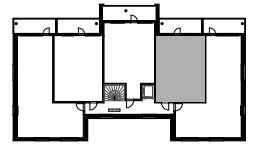


2. KERROS

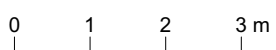
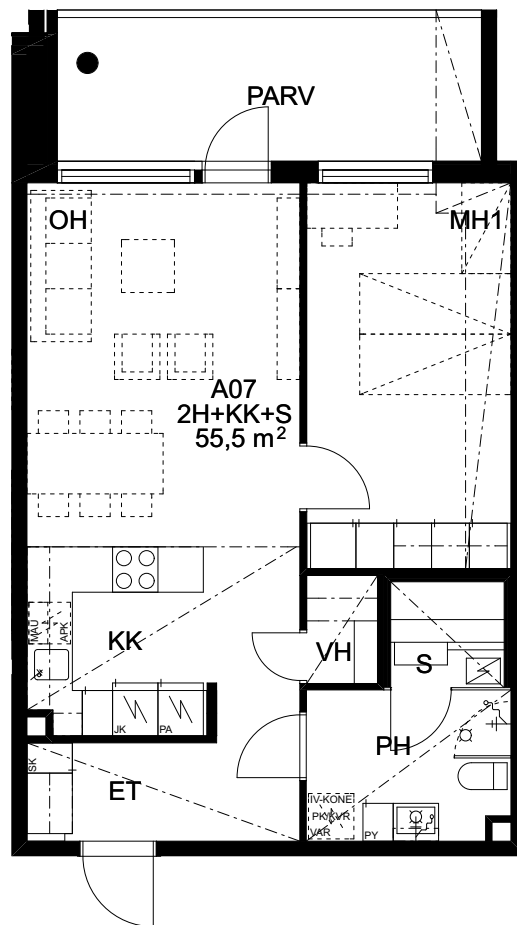


As Oy Sotkamon Aatoksenranta

A07 2H+KK+S 55,5 m² (27.11.2017)

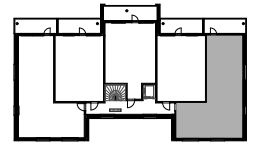


2. KERROS

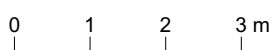
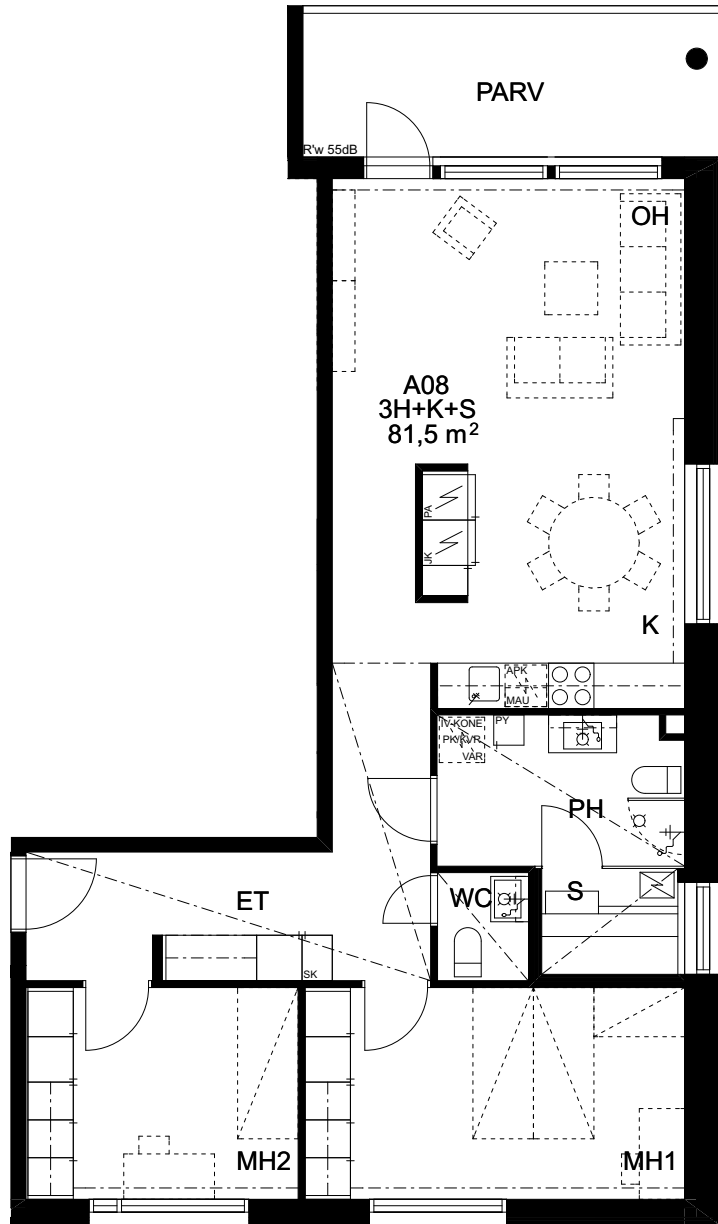


As Oy Sotkamon Aatoksenranta

A08 3H+K+S 81,5 m² (27.11.2017)

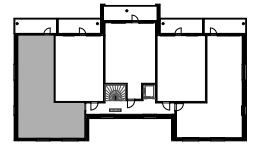


2. KERROS

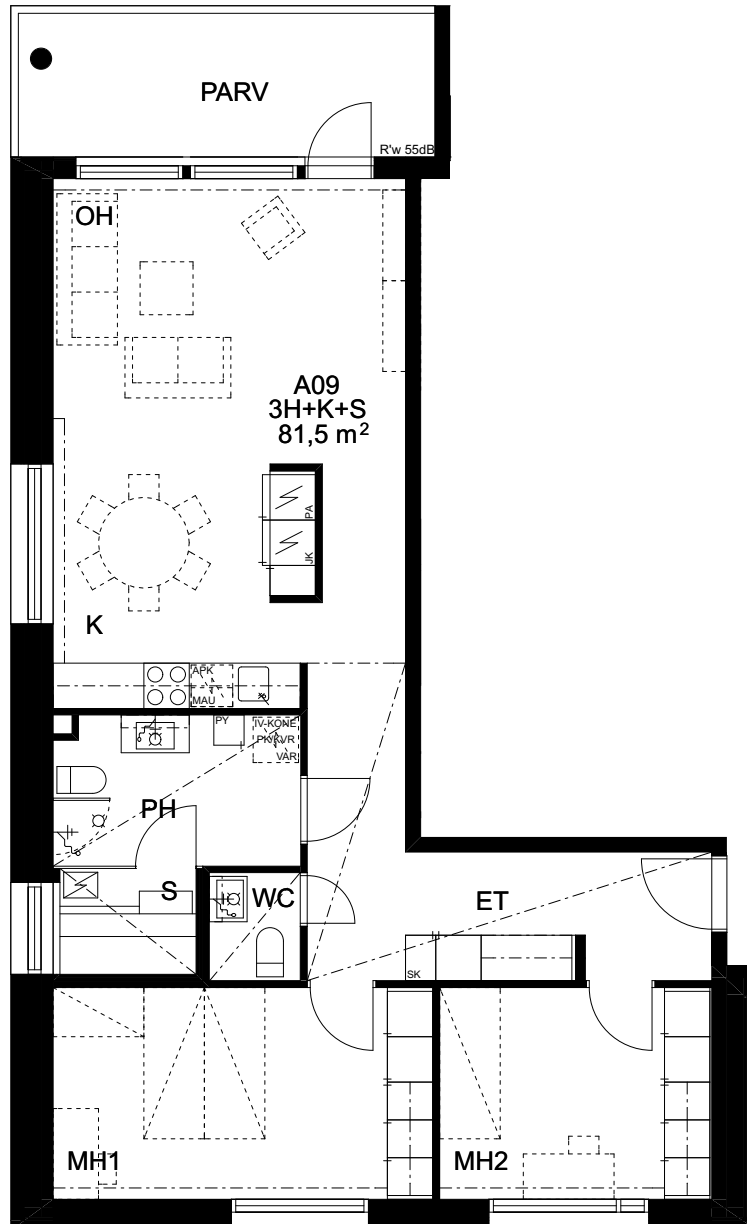


As Oy Sotkamon Aatoksenranta

A09 3H+K+S 81,5 m² (27.11.2017)



2. KERROS



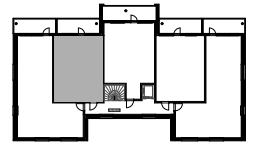
0 1 2 3 m

ARKKITEHTITOIMISTO
VELI KARJALAINEN OY

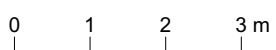
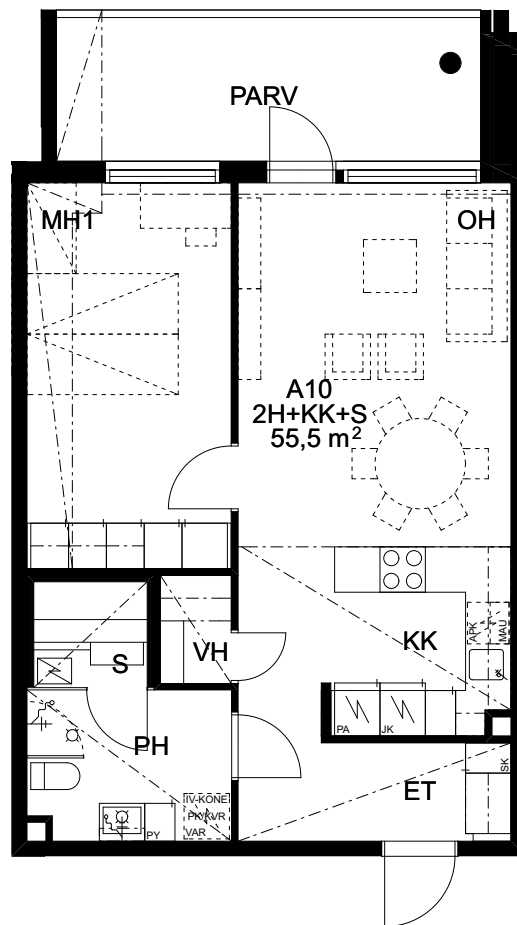
ALUSTAVA LUONNOS
ENNAKKOMARKKINOINTIA VARTEN,
SUUNNITELMAT VOIVAT MUUTTUA.

As Oy Sotkamon Aatoksenranta

A10 2H+KK+S 55,5 m² (27.11.2017)



2. KERROS



As Oy Sotkamon Aatoksenranta

3. kerros (27.11.2017)



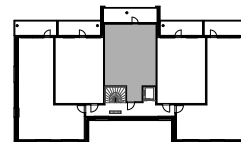
0 1 2 3 m

ARKKITEHTITOIMISTO
VELI KARJALAINEN OY

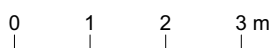
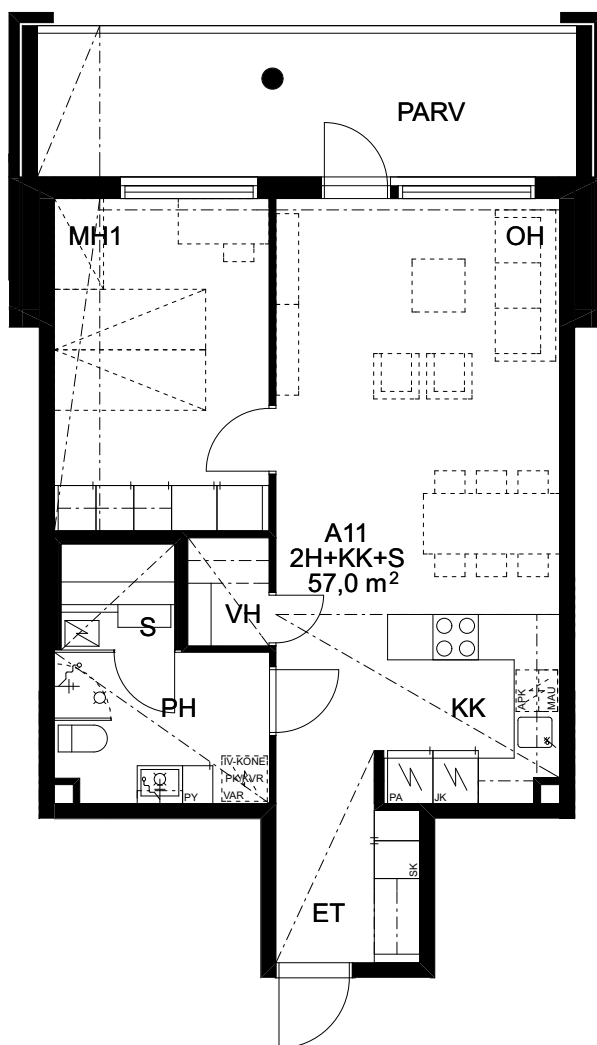
ALUSTAVA LUONNOS
ENNAKKOMARKKINOINTIA VARTEN,
SUUNNITELMAT VOIVAT MUUTTUA.

As Oy Sotkamon Aatoksenranta

A11 2H+KK+S 57,0 m² (27.11.2017)

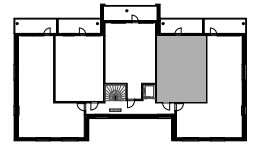


3. KERROS

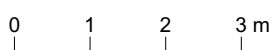
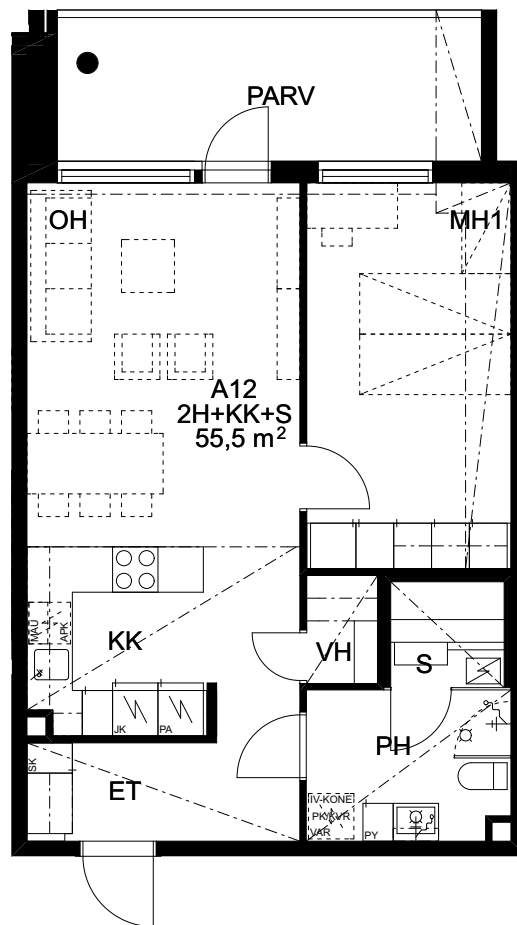


As Oy Sotkamon Aatoksenranta

A12 2H+KK+S 55,5 m² (27.11.2017)

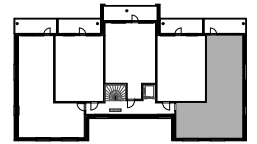


3. KERROS

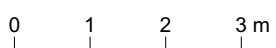
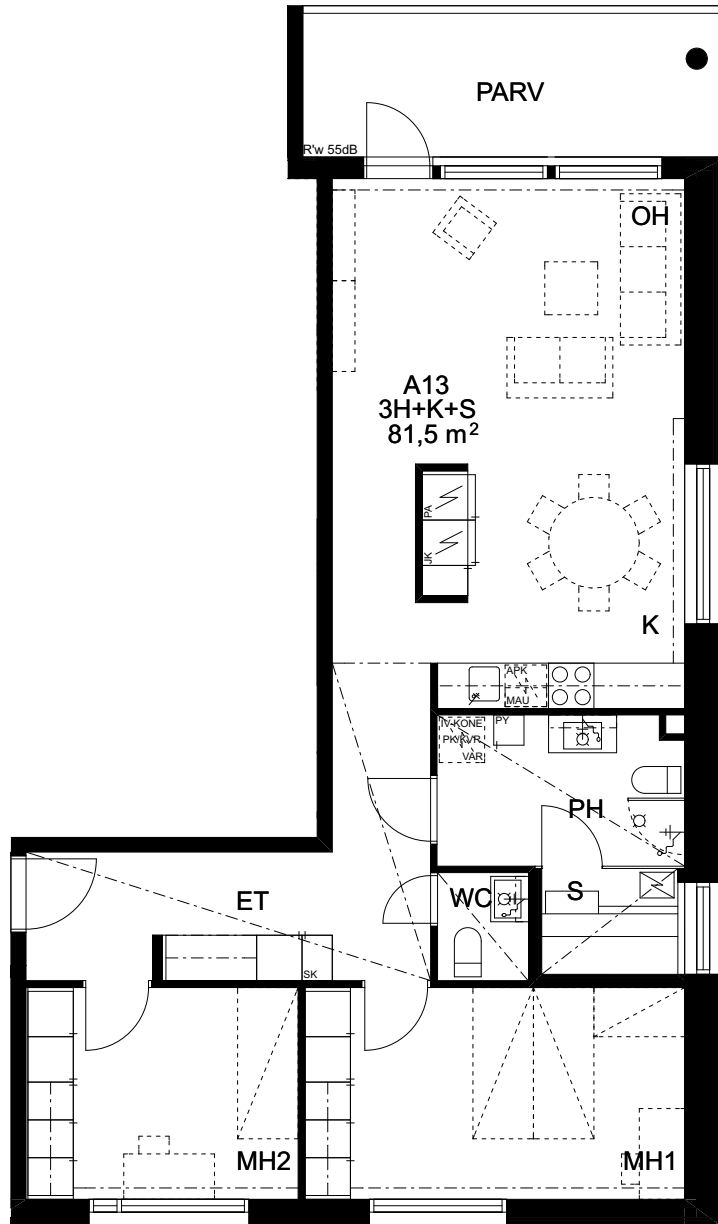


As Oy Sotkamon Aatoksenranta

A13 3H+K+S 81,5 m² (27.11.2017)

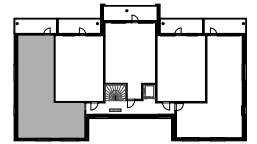


3. KERROS

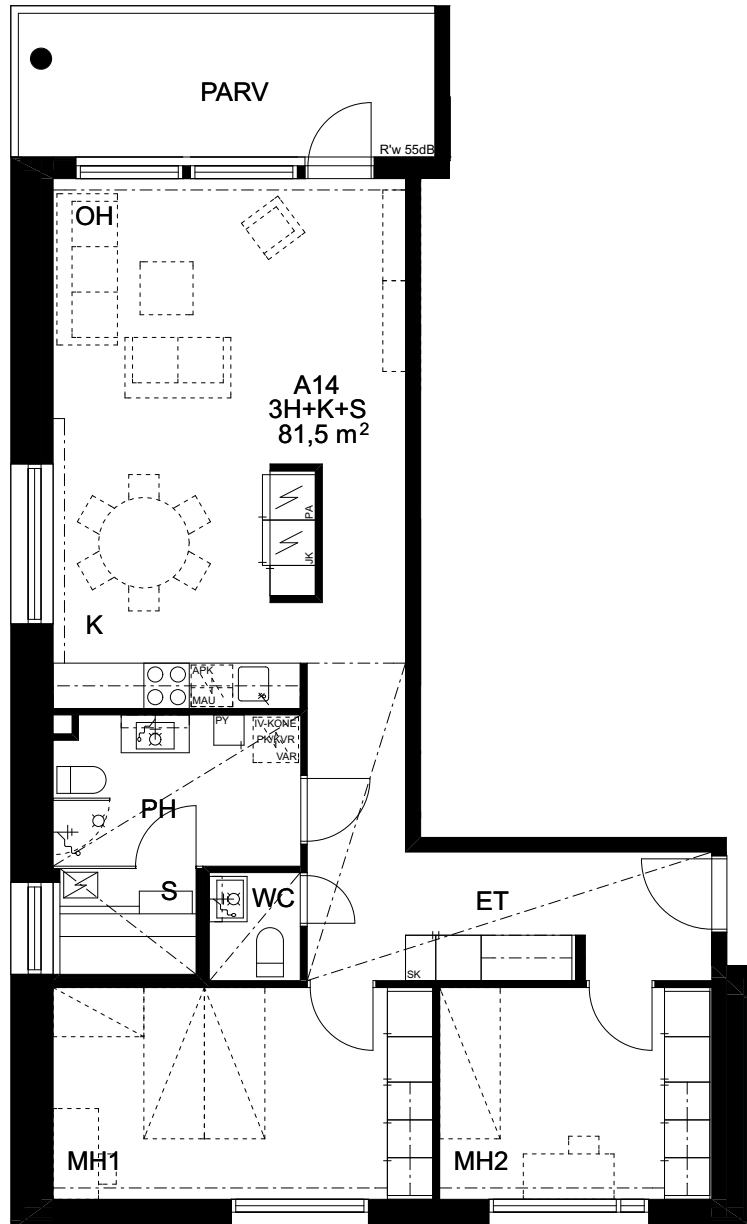


As Oy Sotkamon Aatoksenranta

A14 3H+K+S 81,5 m² (27.11.2017)



3. KERROS



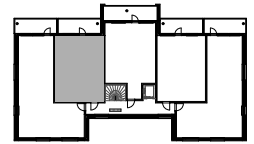
0 1 2 3 m

ARKKITEHTITOIMISTO
VELI KARJALAINEN OY

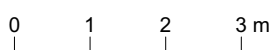
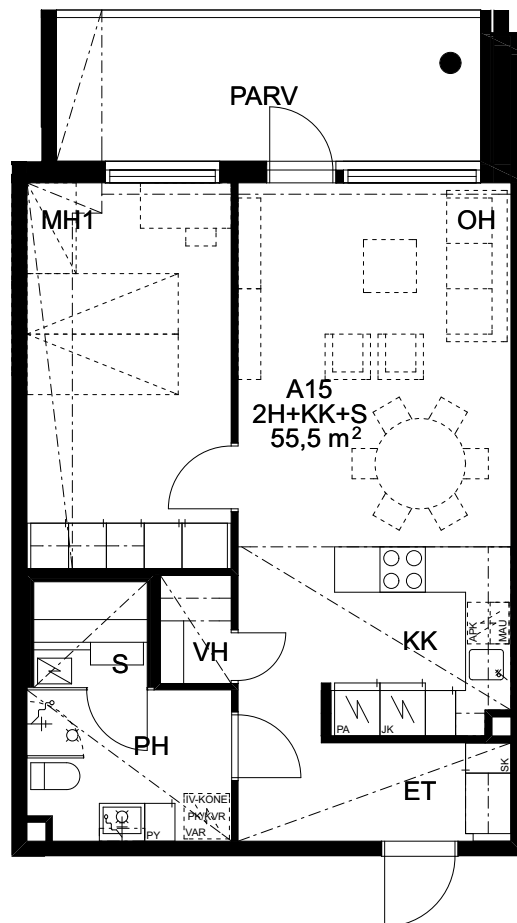
ALUSTAVA LUONNOS
ENNAKKOMARKKINOINTIA VARTEN,
SUUNNITELMAT VOIVAT MUUTTUA.

As Oy Sotkamon Aatoksenranta

A15 2H+KK+S 55,5 m² (27.11.2017)

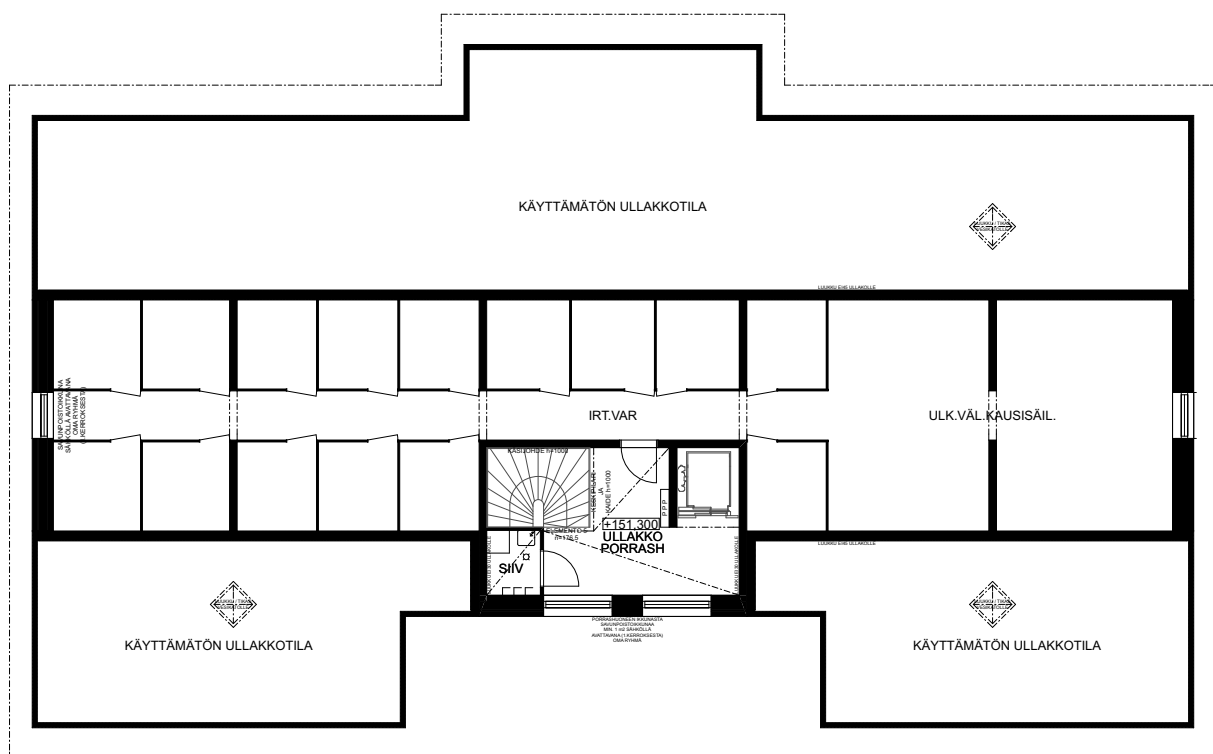


3. KERROS



As Oy Sotkamon Aatoksenranta

Ullakko (27.11.2017)



A Yleistä

Taloyhtiö	As. Oy Sotkamon Aatoksenranta muodostuu yhdestä kolmekerroksisesta asuin kerrostalosta. Porrashuone on varustettu hissillä.
Asunnot	Yhtiössä on 15 asuntoa. Huoneistotyytit vaihtelevat yksiöstä kolmioon.
Tontti	As. Oy Sotkamon Aatoksenranta sijaitsee omalla tontillaan.

B Rakenteet

Perustukset	Rakennus perustetaan rakennesuunnitelmien mukaisesti.
Alapohja	Alapohjarakenteena on maanvastainen lämmöneristetty teräsbetonilaatta rakennesuunnitelmien mukaan.
Ulkoseinät	Ulkoseinät ovat puu- ja/tai betonirunkoisia, tiili- ja/tai puuverhottuja julkisivupiirustusten mukaisesti, lämmöneristeenä on mineraalivilla. Puiset parvekeseinät maalataan. Betoniseinät ja - pilarit maalataan julkisivupiirustusten mukaisesti.
Huoneistojen väliset seinät	Huoneistojen väliset seinät ovat betoniseiniä.
Välipohja	Välipohja tehdään rakennesuunnitelmien mukaan lattialämmityksen mahdollistavin rakentein.
Yläpohja	Yläpohjissa lämmöneristeet toteutetaan rakennesuunnitelmien mukaisesti. Ullakot ovat tuuletettuja. Asuntojen irtainvarastot toteutetaan lämpimänä ullakolle.
Vesikatto	Harjakatto toteutetaan leikkauspiirustusten mukaan, katemateriaalina on huopakate. Vesikatolle asennetaan kaikki määräysten edellyttämät turvavarusteet kuten lumiesteet, kulkusillat jne.
Kevyet väliseinät	Asuinhuoneiden kevyet väliseinät ovat kipsilevyseiniä.
Märkätilojen rakenteet	Asuntojen kylpyhuoneiden seinät ovat levyseiniä. Kylpyhuoneen sisäpuolella levy on märkätilalevyä. Pesuhuoneen ja saunan väliset seinät ovat kokolasisia turvalasiseiniä lasiovella.

Parvekkeet

Rakenne ja pinnat	Parvekkeet ovat rakenteeltaan betonisia parvekelaattaelementtejä, jotka kannatetaan piellelementeillä ja betonipilarein perustuksista tai välipohjarakenteesta. Parvekekatot ovat betonipintaiset. Parvekkeiden lattia on betonia.
Kaide	Parvekekaiteet ovat alumiinirunkoisia lasikaiteita, joissa lasit ovat laminoitua läpikuultavaa tai kirkasta lasia julkisivusuunnitelman mukaan.

Varustus Parvekkeet on varustettu avattavin parvekelasein. Parvekkeet ovat ulkotilaa, eivätkä lasitukset ole tiiviitä tarvittavan ilmankierron vuoksi.

C Asuntojen pintamateriaalit

Lattiapinnat

Lautaparketti Olohuoneen, makuuhuoneen, eteisen, vaatehuoneen ja keittiön lattiamateriaali on lautaparketti. Kiintokalusteiden alle ei asenneta lattiapäilystettä. Jalkalistat ovat puisia.

Keraaminen laatta Pesuhuoneen, saunan ja erillisen wc:n lattiat on laatoitettu keraamisella laamalla.

Seinäpinnat

Maalaus Olohuoneen, makuuhuoneen, eteisen, vaatehuoneen, keittiön ja wc:n seinät on tasoitettu ja maalattu, värisävynä maalarin valkoinen. Kiintokalusteiden taakse jäävät seinäpinnat on pölynsidontamaalattu.

Keraaminen laatta Pesuhuoneen seinät on laatoitettu keraamisella laamalla. Keittiön välitila on laatoitettu keraamisella laamalla.

Puupaneeli Saunan seinät on paneloitu.

Kattopinnat

Ruiskutasoitus Betoniset kattopinnat on ruiskutasoitettu.

Maalaus Kipsilevyrakenteiset alas lasketut katot ja koteloinnit on tasoitettu ja maalattu.

Puupaneeli Pesuhuoneen ja saunan katto on paneloitu.

D Ovet ja ikkunat

Huoneistojen kerrostaso-ovet Kerrostaso-ovet ovat puuviilupintaisia ovia.

Asuinhuoneistojen väliovet Asuntojen väliovet ovat valkoisiksi peittomaalattuja huullettuja laakaovia. Karmit ja listat ovat valkoisiksi peittomaalattua puuta.

Parvekeovet Parvekeovet ovat yksilehtisiä ulosavautuvia lasikehysovia, joiden ulkopinta on alumiiniverhottu ja sisäpinta valkoiseksi maalattu.

Asuntojen ikkunat Ikkunat ovat lasisia sisään aukeavia tai kiinteitä ikkunoita. Sisäpuite ja karmit ovat valkoiseksi maalattua puuta. Ulkopuitteet ovat alumiinia ja karmit ulkopuolella päällystetty alumiiniprofiililla.

E Kalusteet, varusteet ja laitteet

Ilmanvaihtojärjestelmä	Asunnoissa on huonekohtainen koneellinen tulo-poistoilmanvaihto varustettuna lämmöntalteenotolla ja huoneistokohtaisella säädöllä.
Lämmitysjärjestelmä	Lämmitysmuotona on kaukolämpö. Lämmönjakotapana on vesikiertoinen lattialämmitys.
Vesijohtokalusteet	Sekoittajat ovat yksiotesekoittajia, suihkussa on termostaattisekoittaja. Kiinteistöissä on asuntokohtainen kylmän ja lämpimän veden mittaus.
Valaisinpisteet ja pistorasiat	Asunnoissa on tavanomainen määrä valaisinpisteitä ja pistorasioita kattovalaisimia ja muita sähkölaitteita varten.
Antennipisteet	Olohuoneessa on kaksi antennipistettä, muissa asuinhuoneissa on yksi antennipiste. Yhtiö liitetään kaapelitelevisioverkkoon.
Puhelin- ja tietoliikenne	Operaattorit eivät enää toimita kuparista puhelinliittymäkaapelia. Tämä tarkoittaa sitä, että perinteinen lankapuhelin liittymä ei ole käytettävissä. Asunnoissa on nopeat laajakaistayhteydet mahdollistava cat6-datakaapelointi.
Palovaroitin	Asunnot on varustettu verkkovirtaan kytketyin paristovarmennetuin palovaroitimin.
Ovipuhelin	Pääsisäänkäynnin oven yhteyteen asennetaan ovipuhelinjärjestelmä puhe- ja kuvayhteydellä.
Muut varusteet	Asunnoissa on kaksiliukuinen verhokisko.
Kiintokalusteet	Kiintokalusteet ovat vakiotyyppisiä tehdasvalmisteisia komerokalusteita.
Keittiö/keittotila	Keittiökaapiston ovet ja laatikostojen etulevyt ovat maalattua mdf-levyä. Työtasot ovat laminaattia. Tasoon upotetut tiskialtaat ovat ruostumatonta terästä. Keittotilassa on liesitaso ja erillisuuni, leveys on 600mm, mikroaaltouuni, erilliset jääkaappi ja pakastekaappi sekä astianpesukone. HUOM! Yksiön keittiökoneet ja laitteet erillissuunnitelmien mukaisesti. Keittiökaluksien välitilassa on LED-kiskovalaisin. Pistorasia on seinässä.
Pesuhuone, wc ja sauna	Pesuhuoneen kalustukseen kuuluu wc-istuin, pesuallas, allaskaappi sekä valaisimella ja pistorasiolla varustettu peilikaappi. Pesuhuoneessa on pyykinpesukoneliitäntä sekä tilavaraus pesukoneelle ja kuivausrummulle. Suihkutilassa on suihkuseinä. Lauteiden tasot ja kaiteet ovat tervaleppää. Lauteet kannatetaan seinistä havupuisin kannakkein. Löylyhuoneessa on sähkökiuas.

Hissi Hissi tulee suunnitelmien mukaisesti välille 1.kerros ja ullakko. Hissikori on rst-pintainen ja hississä on peili ja tukikaide.

F Yhteistilat

Yhtiön irtainvarastot sekä ulkoiluvälinevarasto sijaitsevat ullakolla ja tekniset tilat sijaitsevat ensimmäisessä kerroksessa.

G Yhteiset ulkotilat

Autokatoksia on kaksi kappaletta, joissa on 15 autopaikkaa. Toisen katoksen yhteyteen rakennetaan lukittava katos ulkoiluvälineille ja jätteille.

Sisäänkäyntitasot ja pihakäytävät tehdään erikoissuunnitelmien mukaisesti. Ulkovarusteet tehdään pihasuunnitelman mukaisesti. Pihastutustyöt tehdään urakkasuoritukseen kuuluvana pihasuunnitelmien mukaisesti.

HUOM. Tarvittaessa urakoitsijalla on oikeus vaihtaa materiaaleja toisiin samanarvoisiin.